

**WMF**

## PREMIUM ONE KOCHTOPF-SET

6-teilig

SET beinhaltet:

2x Bratentopf mit Deckel Ø 16 cm (V 1,5l), 20 cm (V 2,5l),  
3x Fleischtopf mit Deckel Ø 16 cm (V 2l), 20 cm (V 3,3l), 24 cm (V 5,6l),  
1x Stielkasserolle ohne Deckel Ø 16 cm (V 1,5l)

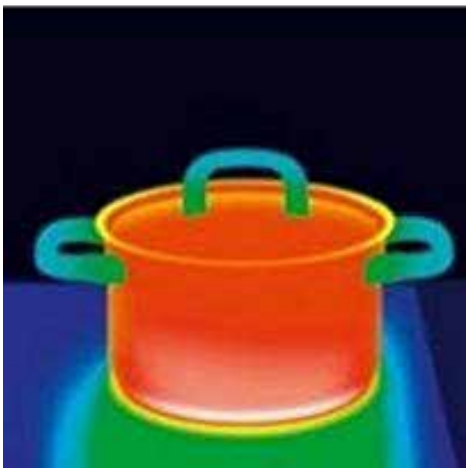
- Material: Cromargan Edelstahl rostfrei 18/10
- spülmaschinengeeignet, pflegeleicht, backofengeeignet, geschmacksneutral und säurefest
- hitzebeständig bis 200°C
- Innenskalierung - erleichtert das Abmessen der Füllmengen
- breiter Schüttrand für ein tropffreies Ausgießen
- Dampföffnung im Deckel - verhindert Vakuumbildung, unkontrollierten Dampfaustritt und Spritzwasser auf dem Herd

Art. Nr.: 5790200000



**SET-PREIS**  
**€ 258,25** (€309,90)\*  
statt empf. VK €499,00\*

**Aktion gültig ab DO 30.07.2020 – solange der Vorrat reicht!**



### **Cool+ Technology**

Die weltweit einzigartige und patentierte Griff-Technologie reduziert die Wärmeübertragung der Töpfe auf die Griffe. Selbst wenn es im Topf heiß zugeht, erhitzen sich die Griffe nur leicht.



### **TransTherm-Allherdboden**

Für alle Herdarten geeignet - auch für Induktion. Eine Bodenkonstruktion, bestehend aus einem Aluminiumkern der rundum von einer Chromstahl-Kapsel eingeschlossen ist, mit gleichmäßiger Wärmeverteilung und langer Wärmespeicherung für energiesparendes Kochen.



### **Innenskalierung und Schüttrand**

Die Innenskalierung erleichtert das Abmessen der Füllmengen und dient dem leichten Dosieren von Flüssigkeiten - ein Messbecher ist überflüssig. Der nach außen gestellte Rand erlaubt das zielsichere und dosierte Abgießen von Flüssigkeiten.



### **Deckel**

Aufliegedeckel aus Edelstahl mit integrierter Dampföffnung im Deckel. Dieser verhindert eine Vakuumbildung, unkontrollierten Dampfaustritt und Spritzwasser auf dem Herd.